



NASADY Z GWINTEM WEWNĘTRZNYM

Adapters with Female Thread

System – Storz

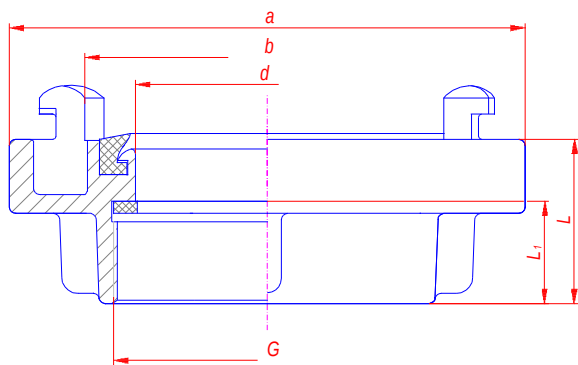
Materiały:

- tworzywo ABS 747 NATURAL;
- uszczelka – guma.

Nasady stosowane są do połączeń szybkozłącznych węży tłocznych lub ssawnych ze sprzętem pożarniczym.

The adapters with female thread are used to connect the delivery or suction hoses with male thread ends of fire fighting equipment.

Materials: cast in plastic (ABS), gasket – rubber



Symbol wyrobu (Article symbol)	Wielkość łącznika w zależności od średnicy węża (Nominal size)	a mm	b mm	d mm	L mm	L ₁ mm	G mm	Wytrzymałość zacze­pów (Bursting strength) MPa	Masa (Weight) kg
N-52	52	98	66	44,5	36	19	G2	1,0	0,16
N-75	75	126	89	64,5	40	25	G2 ¹ / ₂	1,0	0,18
N-75/A	75	126	89	64,5	40	25	G3	1,0	0,18
N-110	110	182	133	100	46	27	G4	1,0	0,51